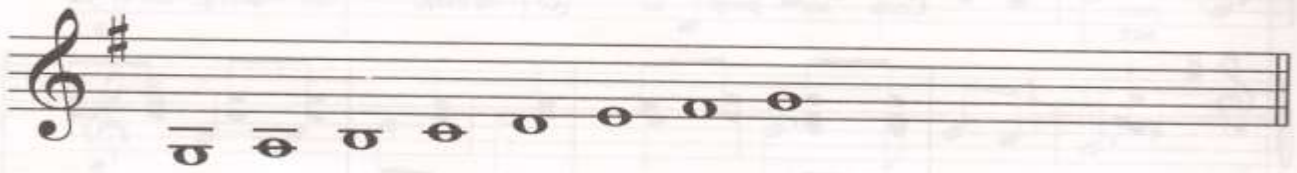


● 2. Работа в тональности Ми минор. Выполните задания:

а) Надпишите ступени гаммы Соль мажор над нотами. Найдите VI ступень. Какая от нее строится гамма? Постройте ее (допишите недостающие ноты) и подпишите ступени (под нотами). Закрасьте неустойчивые ступени Ми минора:

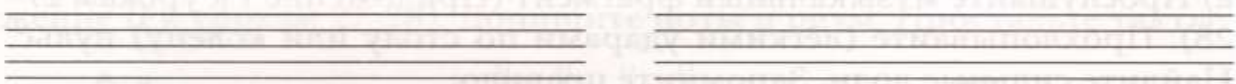


Запомните правило:

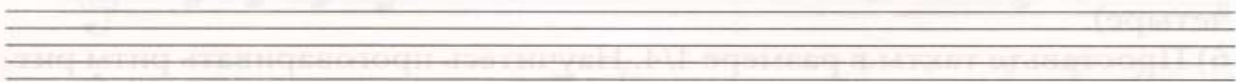


На высоте Ми находится тональность Ми минор. Соль мажор и Ми минор – параллельные тональности. Их объединяет общий знак – фа-диез. Минорный звукоряд от Ми до Ре образует гамму Ми минор.

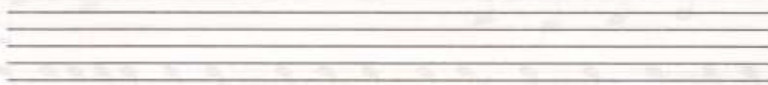
б) Выпишите устойчивые и главные ступени гаммы Ми минор. Все ступени подпишите:



в) Повторите правило о тетрахорде. Постройте гамму Ми минор по тетрахордам вверх и вниз:



г) Повторите правило о гармоническом миноре. Постройте гармоническую гамму Ми минора, обведите характерную ступень:



д) Пойте упражнения:



б) Проанализируйте мелодии. Найдите разрешение неустойчивых ступеней в устойчивые и обведите их по образцу. Пойте упражнения по нотам:

Кварты – чистые интервалы (ч4). Для правильного построения кварт запомните схему: # – #, b – b, без знака – без знака. Исключение: Фа – Си

Фа ↔ Си_b

Фа# ↔ Си

Продолжите построение ч4 по образцу:

● 4. Работа с трезвучиями. Выполните задания:

а) Повторите правило о трезвучии. Постройте трезвучия от заданных звуков вверх и вниз: